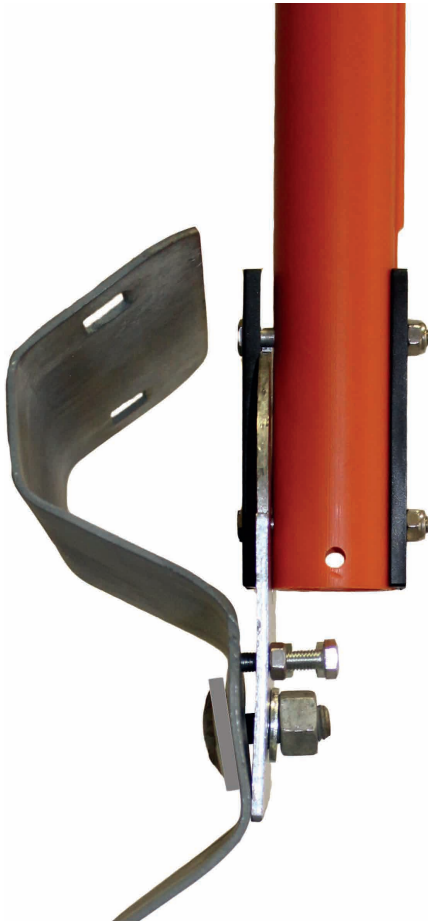


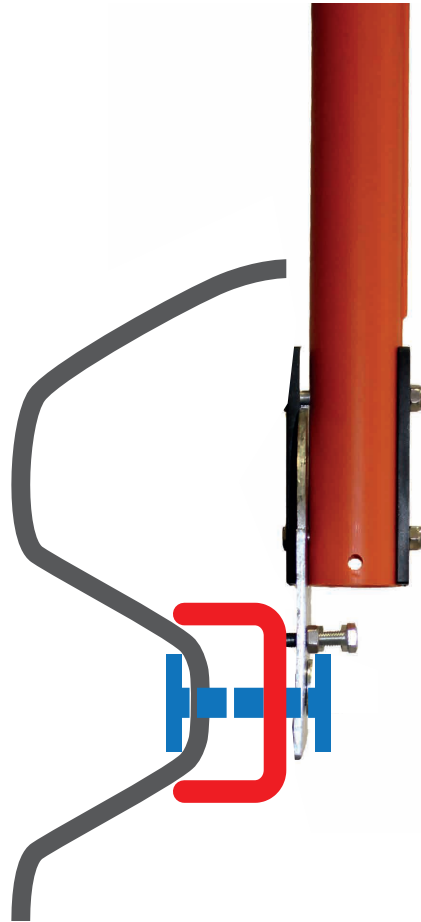
# Klappschneestange für verschiedene Leitschienen

## Zubehör zu Leitschienensystemen



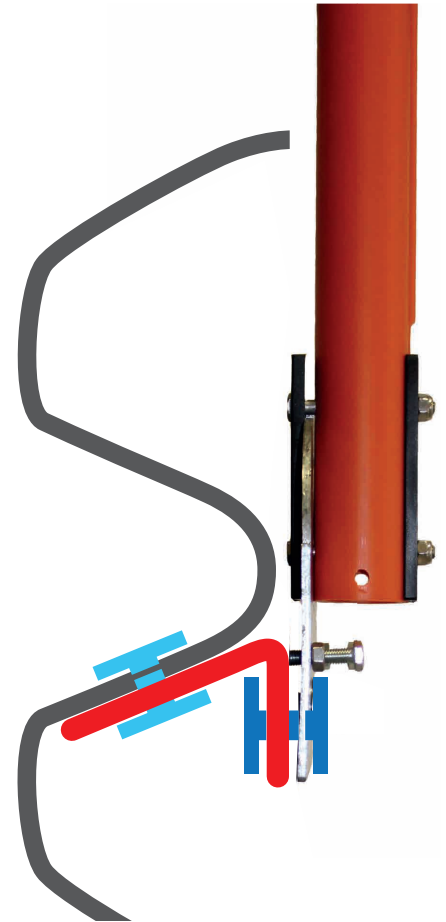
### Standardsystem

- Für Leitschienen mit mittig gut zugänglicher, ebener Montagefläche und Loch zur Anbringung (oberer Schenkel der Leitschiene darf diese Fläche nicht überragen)
- Montage ohne zusätzlichem Adapter möglich



### Sondersystem 1

- Für Leitschienen mit innenliegender Montagefläche und mittiges Loch zur Anbringung (oberer Schenkel der Leitschiene überragt die Montagefläche, welche auch gebogen sein kann)
- Adapter zur Verlängerung für die Montage essentiell
- Preis auf Anfrage (abhängig von Größe je nach Abstand in der Leitschiene)



### Sondersystem 2

- Für Leitschienen ohne geeignete senkrechte Montagefläche, die Anbringung erfolgt in der Schräge - je nach Vorhandensein eines Lochs zur Befestigung
- Adapter zur Einrichtung für die Montage essentiell
- Preis auf Anfrage (abhängig von Winkel und Position des Befestigungslochs auf der Leitschiene)

**Bitte senden Sie uns zu Ihrer Anfrage nach Möglichkeit eine Beschreibung bzw. technische Zeichnung des Leitschientyps zu, für den die Klappschneestange vorgesehen ist (bei verschiedenen Typen bitte alle Angaben senden mit Menge).**

Bei Rückfragen stehen wir gerne zur Verfügung: 07229/80 1 80-0

**Wir freuen uns auf Ihre Anfrage!**